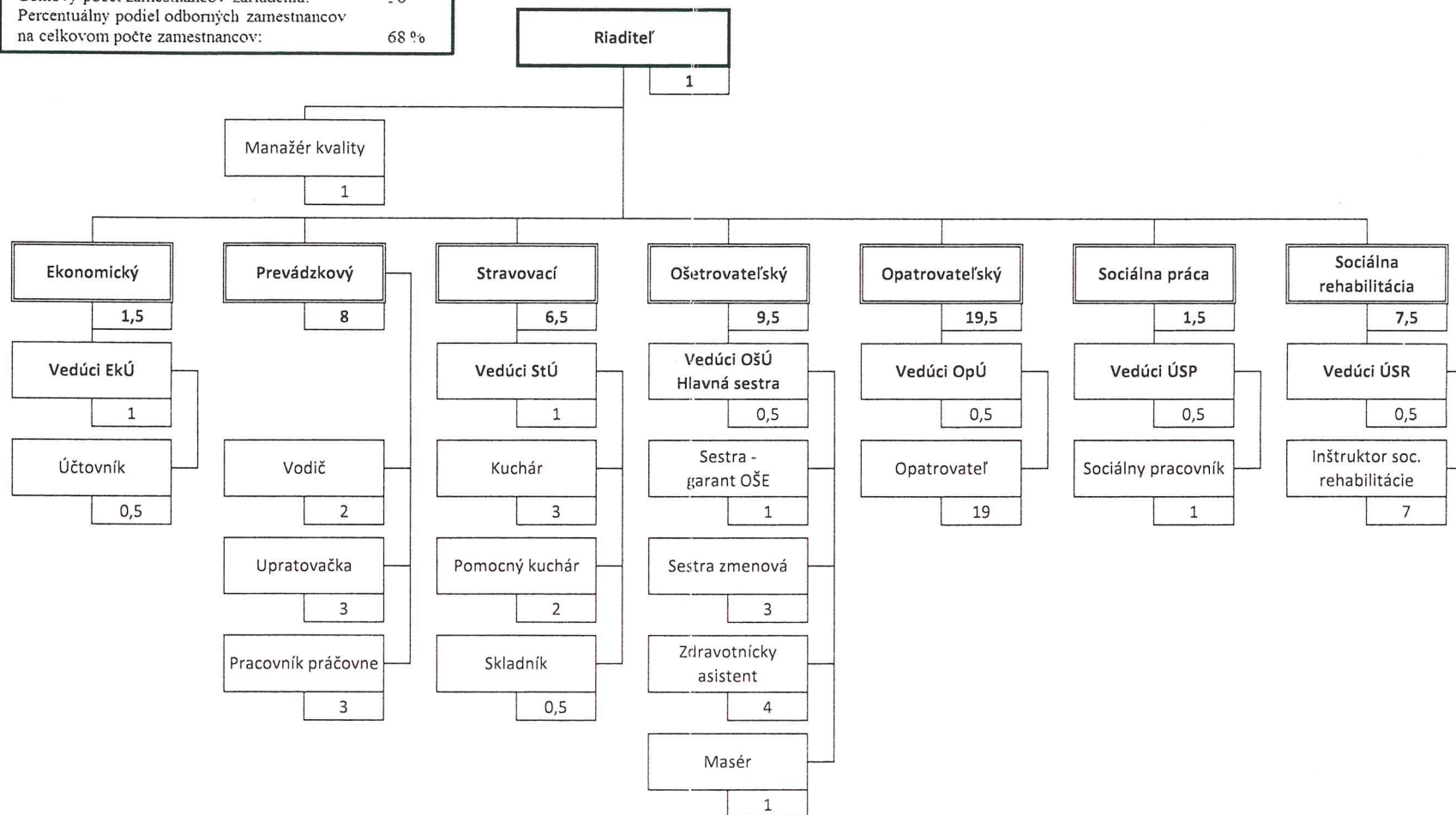



Organizačná štruktúra platná od 01.12.2021

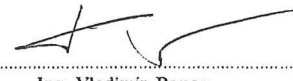
LIDWINA - Domov sociálnych služieb, Mládeže 1, 072 22 Strážske, okr. Michalovce

Druh sociálnej služby:	domov sociálnych služieb
Forma sociálnej služby:	pobytová - ročná
Kapacita zariadenia:	78
Celkový počet zamestnancov zariadenia:	56
Percentuálny podiel odborných zamestnancov na celkovom počte zamestnancov:	68 %



Oboznámený a súhlasí s organizačnou štruktúrou:


 Mgr. Viera Dzurjašková
 poverená riadením LIDWINA - DSS


 Ing. Vladimír Paucó
 poverený riadením Odboru sociálnych vecí
 Košický samosprávny kraj