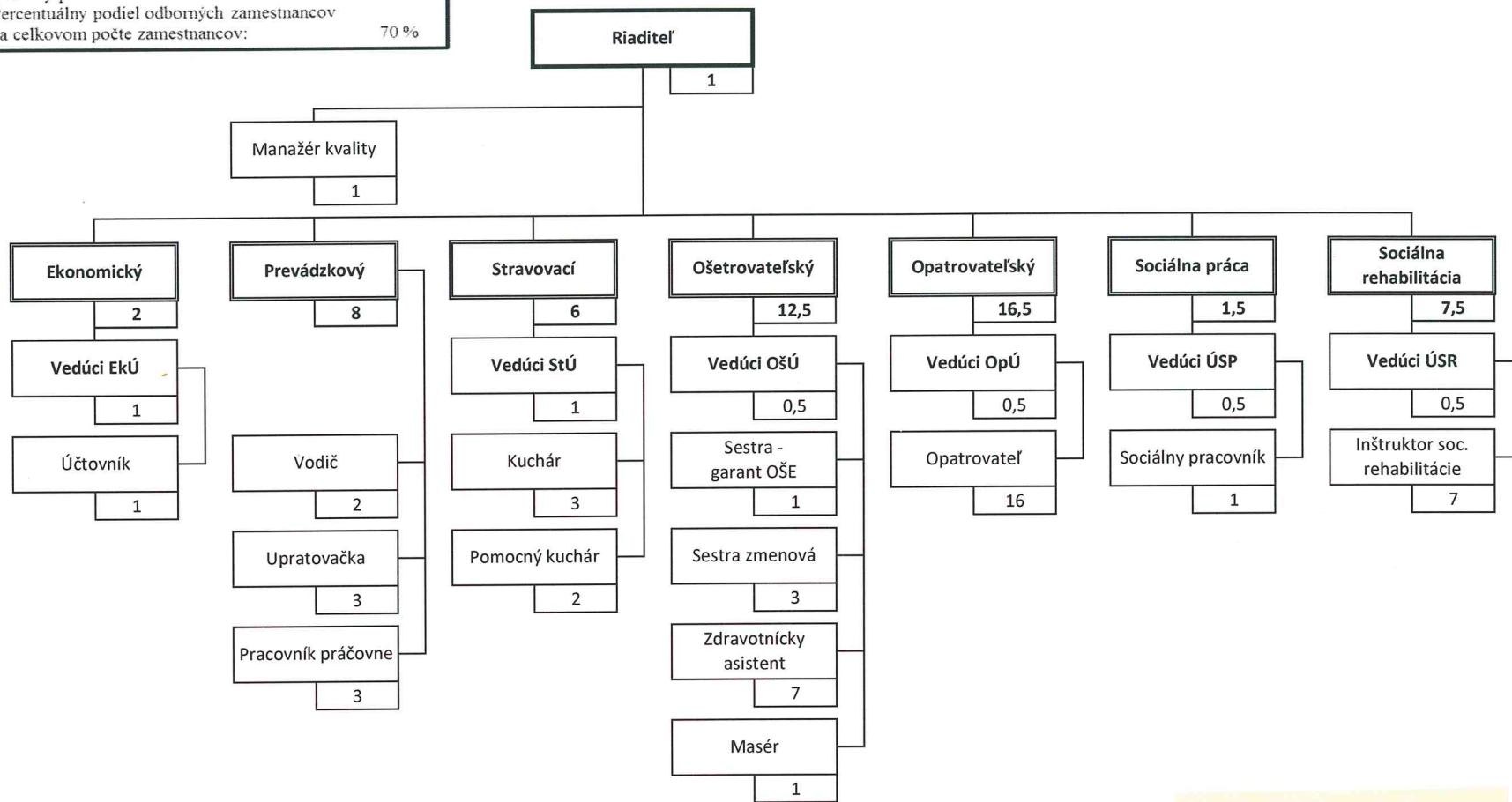


Organizačná štruktúra platná od 01.07.2023

LIDWINA - Domov sociálnych služieb, Mládeže 1, 072 22 Strážske, okr. Michalovce

Druh sociálnej služby:	domov sociálnych služieb
Forma sociálnej služby:	pobytová - ročná
Kapacita zariadenia:	78
Celkový počet zamestnancov zariadenia:	56
Percentuálny podiel odborných zamestnancov na celkovom počte zamestnancov:	70 %



PaedDr. Štefan Čarný
poverený riadením LIDWINA - DSS

Obj

Ing. Vladimír Pauco
poverený riadením Odboru sociálnych vecí
Košický samosprávny kraj